

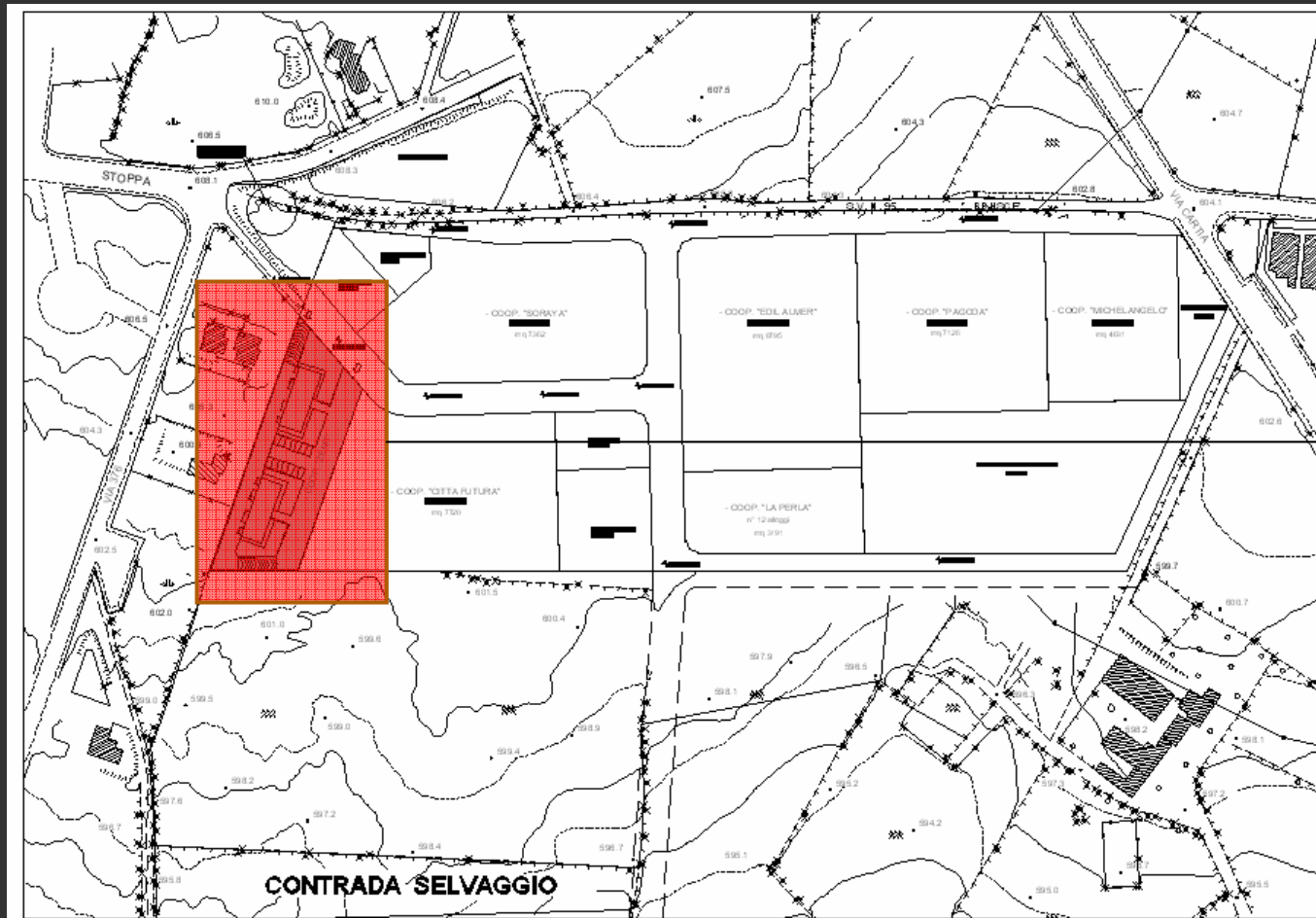


Progetto di costruzione di n°12 alloggi sociali  
di edilizia agevolata – convenzionata ammessi  
a finanziamento pubblico L.r. 79/75  
Piano attuativo contr. Selvaggio - Ragusa

COOP. EDILIZIA **ZENIT** S.R.L.

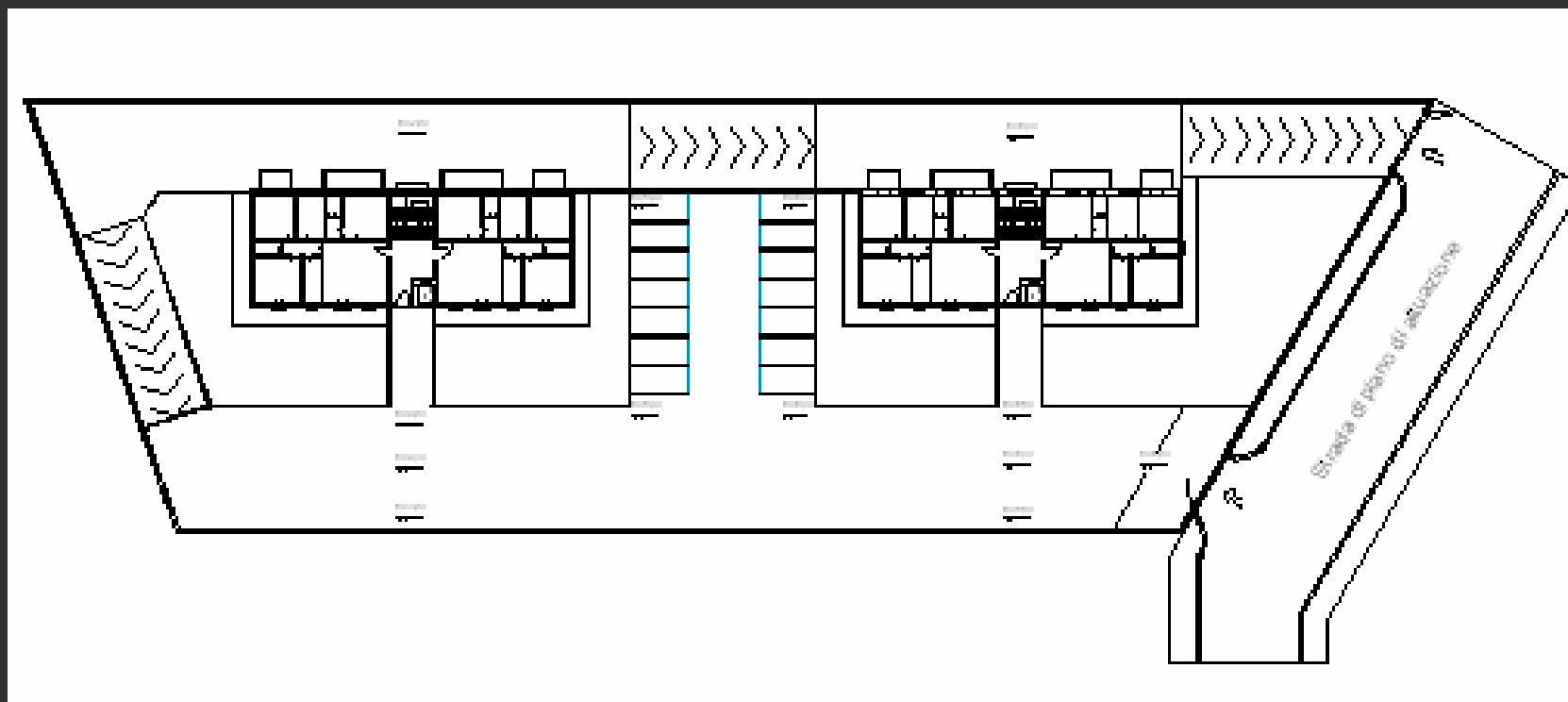
Studio Tecnico Dott. Ing. Biagio LEMBO

# Programma costruttivo

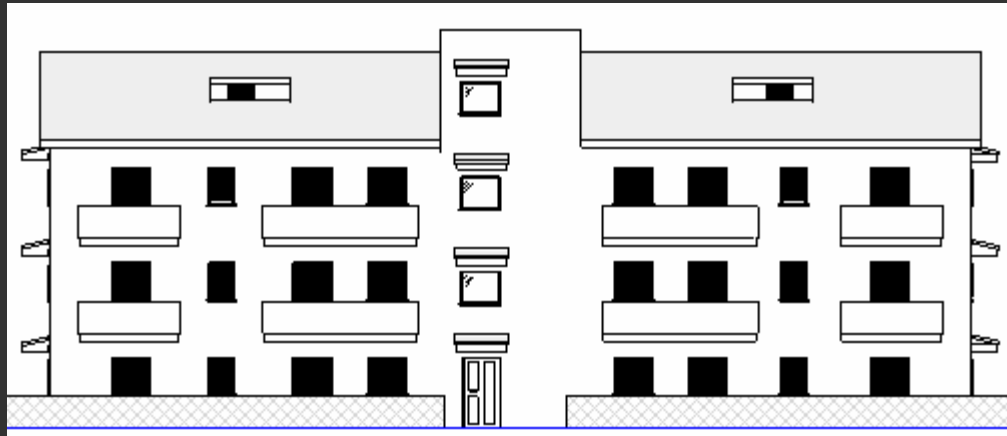


Lotto  
ZENIT  
Contr. Selvaggio

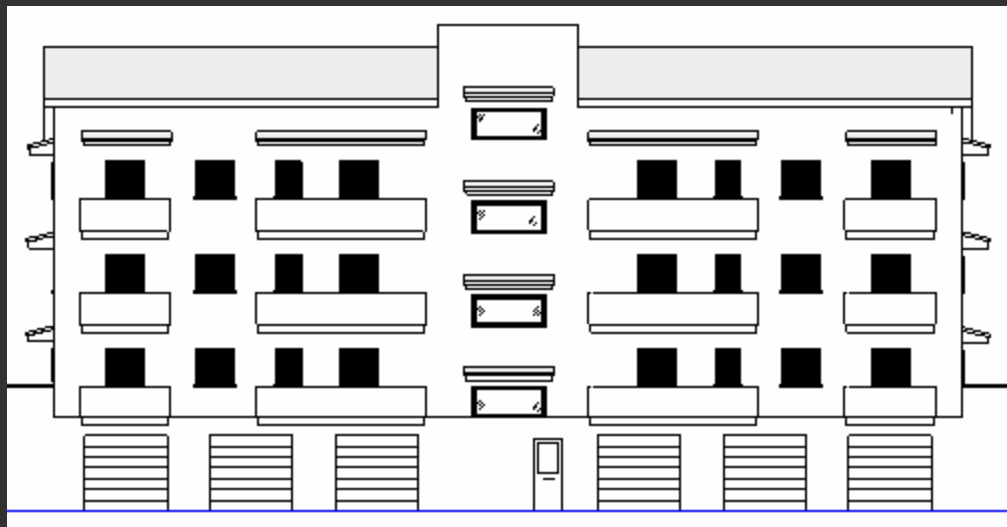
# Planimetria generale



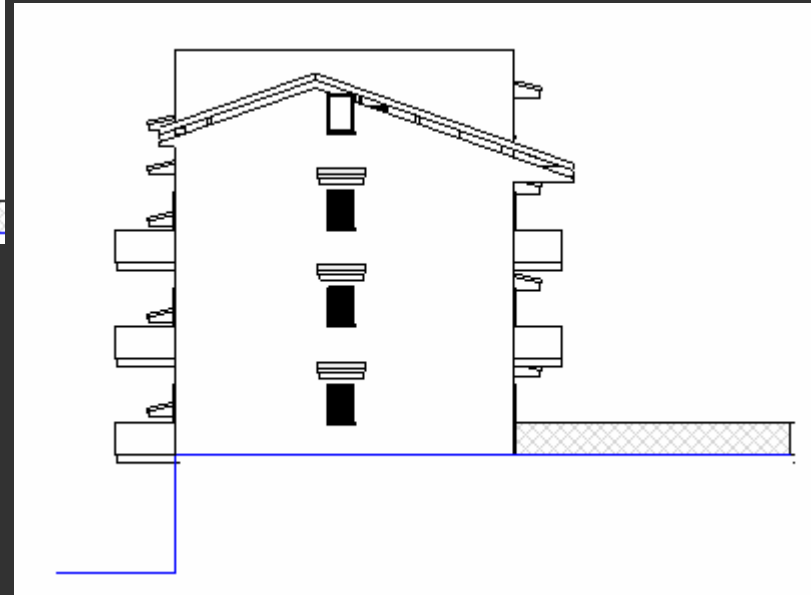
# Prospetti



principale



posteriore



laterale

[ 1 of 300 ]

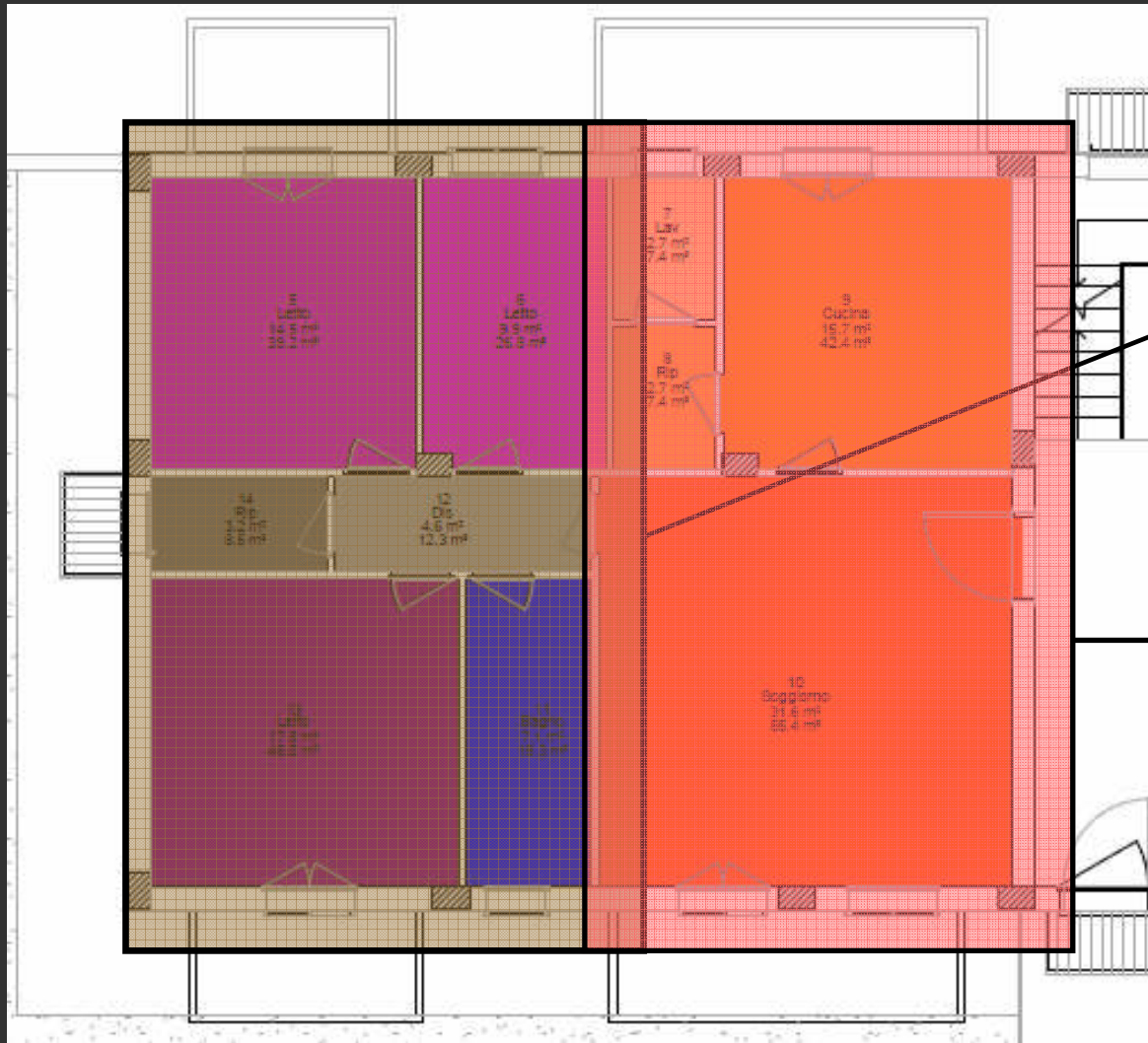






# Pianta Piano tipo





## Zona Notte

3 camere da letto  
bagno  
disimpegno  
ripostiglio

## Zona Giorno

Soggiorno  
Cucina  
Lavanderia

# Alloggio Tipo



Soggiorno	mq	31.64
Cucina	mq	15.74
Lavanderia	mq	5.46
Bagno	mq	7.14
Letto 1	mq	17.76
Letto 2	mq	14.52
Letto 3	mq	9.94
Ripostiglio	mq	3.16
Disimpegno	mq	4.55

---

**Sup. Netta mq 109.91**

**Alloggio Tipo**



COOP. EDILIZIA **ZENIT** s.r.l.